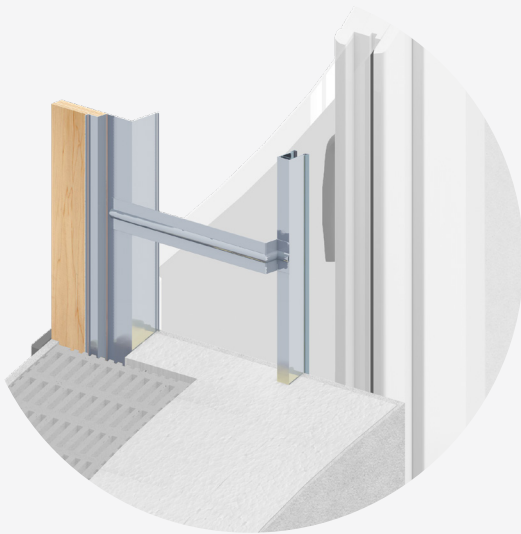


## falso telaio ZINCATO

per serramenti a filo muro interno con possibilità di predisposizione per cappotto

I falsi telai a taglio termico per l'installazione di serramenti a filo muro interno sono realizzati in acciaio zincato per garantire le migliori caratteristiche meccaniche e offrono inoltre la possibilità di predisposizione per la realizzazione del cappotto.



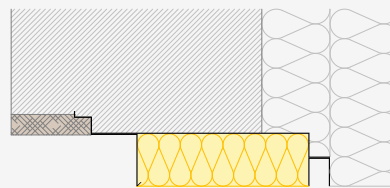
### FALSO TELAIO

- ◇ angolo controcassa in lamiera zincata, pressopiegata, elettrosaldata alla guida per lo scorrimento dell'avvolgibile tramite traversini orizzontali; con applicazione sul lato interno del taglio termico in PLYWOOD
- ◇ cassetta di custodia per avvolgitore e cintino, agganciabile al controtelaio tramite staffette ad incastro
- ◇ dime distanziatrici in acciaio zincato, da applicare con semplice pressione tra due distanziatori fissi ottenendo l'esatta misura luce foro

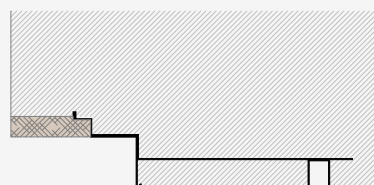
### MISURE ESEGUIBILI

- ◇ ANGOLI STANDARD 45/60 x variabile con guide zincate o in alluminio predisposto cappotto
  - ◇ ANGOLI FUORI STANDARD A RICHIESTA\* per serramenti in legno, PVC, alluminio, scorrevoli o con zanzariera
- (\*) Previa ns. valutazione di fattibilità e compatibilità con ns. cassonetto prefabbricato.

#### PREDISPOSTO PER CAPPOTTO



#### CON FINITURA AD INTONACO



#### CENTROMURO

